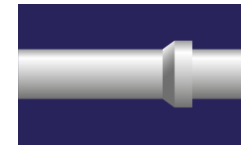


## Fachbetriebsliste

### Sanierung von Grundstücksentwässerungsanlagen / Erneuerung (Abwasserleitungen sowie Schacht- und Einlaufbauwerke)

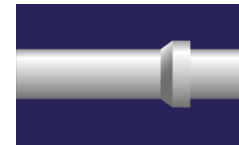


Firma / Straße	PLZ	Ort	Kontakt	Ausführungsbereich/ Beurteilungsgruppe
ISKA Schön GmbH Fichtholz 2	83607	Holzkirchen	Tel.: 08024 / 30 660 Email: zentrale@iska-bau.de	RAL-GZ 961 AK2 - Offene Bauweise ≤ DN1200
Schneider Erd-Tiefbau GmbH Zechenstraße 17	86971	Peiting	Tel.: 08861 / 90 814 80 Email: info@schneider-erdbau.de	RAL-GZ 961 AK2 - Offene Bauweise ≤ DN1200
Max Bögl Stiftung & Co. KG Max Bögl Straße 1	92369	Sengenthal	Tel.: 09185 / 92 012 03 3 Fax: 09185 / 92 012 14 9 Email: lertel@max-boegl.de Web: www.max-boegl.de	RAL-GZ 961 AK1 - Offene Bauweise > DN1200
Riedlberger Eulenthalerstraße 14	85302	Singenbach	Tel.: 08445 / 92 600 Fax: 08445 / 92 602 8 Email: info@riedlberger.com Web: www.riedlberger.com	RAL-GZ 961 AK2 - Offene Bauweise ≤ DN1200
HAWE GmbH Kanalbau und Haustechnik Am Neubruch 25	80997	München	Tel.: 089 / 14 170 63 Fax: 089 / 14 953 88 Email: info@hawe-kanalbau.de Email: angebote@hawe-kanalbau.de Web: www.hawe-kanalbau.de	RAL-GZ 961 AK1 - Offene Bauweise > DN1200
Kümmerle Kanalbau GmbH Zum Rauhenlechsberg 2	86974	Apfeldorf	Tel.: 08869 / 91 910 Email: info@kuemmerle-kanalbau.de	Zertifizierung Bau KOB - Offene Bauweise ≤ DN1200

#### Allgemeine Information zur Fachbetriebsliste

## Fachbetriebsliste

### Sanierung von Grundstücksentwässerungsanlagen / Erneuerung (Abwasserleitungen sowie Schacht- und Einlaufbauwerke)



Diese Fachbetriebsliste beinhaltet nur Unternehmen, welche die Zertifizierung durch ein unabhängiges Zertifizierungsunternehmen erfolgreich bestanden haben. Diese Unternehmen haben durch die Erlangung des RAL-Gütezeichens 968, 961 oder gleichwertig im Ausführungsbereich Einbau von Abwasserleitungen und -kanälen aller Werkstoffe in Nennweiten  $\leq$  DN1200 in offener Bauweise mit den dazugehörigen Bauwerken bis zu einer Tiefenlage von 5 m, im Ausführungsbereich Einbau von Abwasserleitungen und -kanälen aller Werkstoffe in Nennweiten, insbesondere auch  $>$  DN1200 und Tiefenlagen  $>$  5 m mit den dazugehörigen Bauwerken in offener Bauweise unter erschwerten Bedingungen und in der Beurteilungsgruppe Verlegung und Prüfung von Abwasserleitungen und -kanälen in offener Bauweise  $\leq$  DN1200, Baugrubensohle bis 5,0m ihre Befähigung nachgewiesen.

Bitte beachten Sie den Stand der Fachbetriebsliste (unten links). Wenn es notwendig ist, wird die Fachbetriebsliste seitens des Abwasserverbandes immer wieder aktualisiert. Sollten Unternehmen den Qualitätsansprüchen nach den a. a. R. d. Technik nicht entsprechen, wenden Sie sich bitte an den Abwasserverband.

Es steht Ihnen selbstverständlich frei, ein anderes, fachlich geeignetes Unternehmen zu beauftragen.